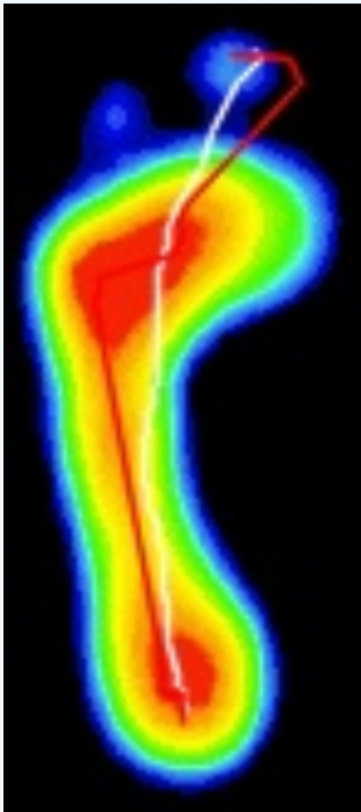
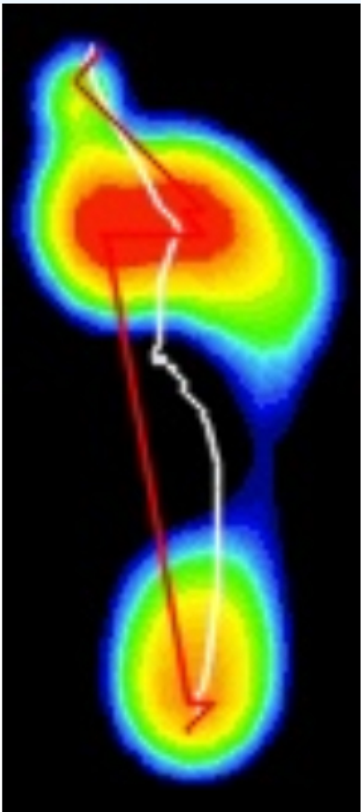




左右脚动态数据



第1步	Cop数据	第2步
216.66	cop距离【mm】	228.35
6.14	步偏脚【°】	0.77
10042.64	面积【mm²】	9437.49
26940.11	压力【kgf】	25279.75
2.48	压强【gr/%】	2.48
38170.99	最大压力【kgf】	39028.83
0.19	速度【mm/ms】	0.20



支撑相

左脚

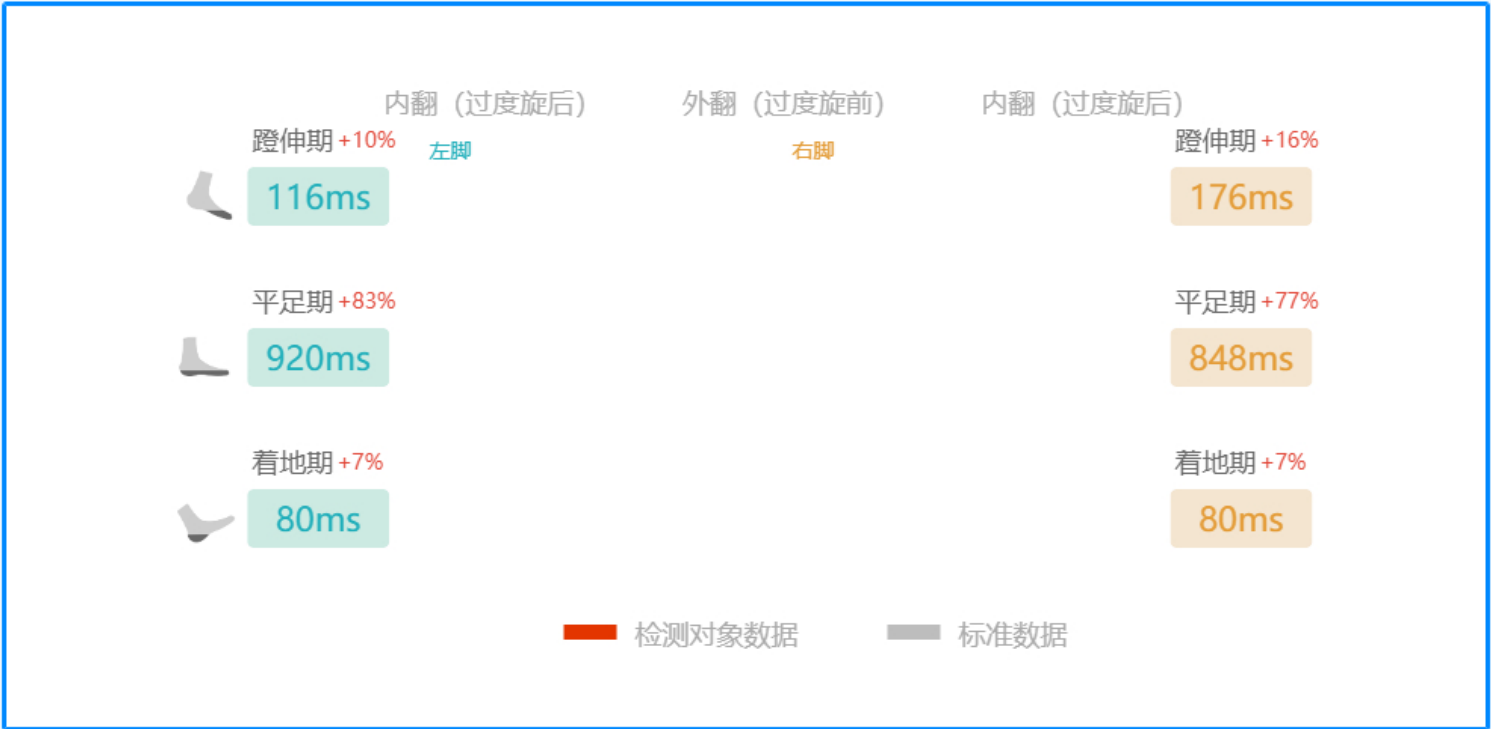
● 着地期 7%	
时长【ms】	80.00
平均速度【mm/ms】	0.08
最大面积【mm²】	3937.05
最大压力【kgf】	8834.28
● 平足期 83%	
时长【ms】	920.00
平均速度【mm/ms】	0.17
最大面积【mm²】	15019.65
最大压力【kgf】	42536.31
● 蹬伸期 10%	
时长【ms】	116.00
平均速度【mm/ms】	0.40
最大面积【mm²】	6410.70
最大压力【kgf】	11556.88

右脚

● 着地期 7%	
时长【ms】	80.00
平均速度【mm/ms】	0.10
最大面积【mm²】	3518.55
最大压力【kgf】	7317.79
● 平足期 77%	
时长【ms】	848.00
平均速度【mm/ms】	0.17
最大面积【mm²】	14600.70
最大压力【kgf】	40585.21
● 蹬伸期 16%	
时长【ms】	176.00
平均速度【mm/ms】	0.33
最大面积【mm²】	6733.35
最大压力【kgf】	19856.17



内外翻



足弓类型

左脚

足弓指数 37.96%



右脚

足弓指数 34.73%





报告结论